



Ein Baum für die Liebe

Paarangebot - Baumpflanzen in Wipperfürth Egen

Unter der Anleitung eines Forstingenieurs haben Sie die Möglichkeit ihren Baum der Liebe zu pflanzen. Vielleicht wird dies ein Ort, zu dem Sie immer mal wieder zurückkommen, ein Ort der Ihrer Beziehung Halt gibt?

Sie sollten mit einer Spitzhacke und einer Schaufel im Gepäck zum Startpunkt in Egen kommen. Von dort gehen wir gemeinsam zum ausgesuchten Waldstück wo die Liebesallee entsteht.

Im Anschluss gibt es einen Ausklang mit Kaffee und Sekt um auf Ihre besonderen Beziehungsmomente anzustoßen.

Bitte mitbringen:

Spitzhacke, Schaufel und evtl. Handschuhe
Wetterfeste Kleidung und Schuhe

Kosten pro Baum:

ca. 100€

Sollte der Betrag für sie im Moment finanziell zu viel sein, dann sprechen Sie uns gerne an.

Wo / Startpunkt:

Wander- und Radfahrerkerche in Egen

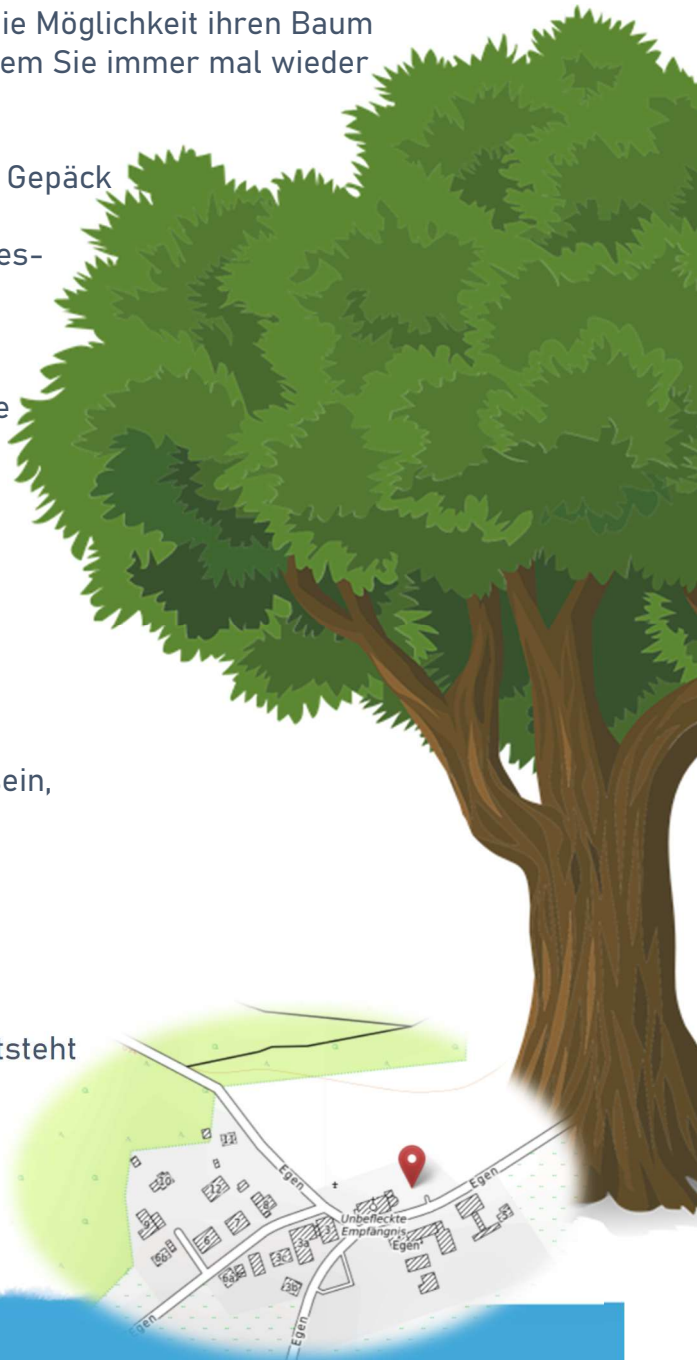
Wann:

Im Herbst 2022, der genaue Termin folgt sobald er feststeht

Anmeldung und Informationen:

Mail: info@efl-bergisch-gladbach.de

Telefon: 02202 34918



**Katholische Beratungsstelle für
Ehe-, Familien- und Lebensfragen**

Veranstalter

Kath. Ehe-, Familien- und Lebensberatung (EFL) Bergisch Gladbach

Kath. Ehe-, Familien- und Lebensberatung (EFL) Gummersbach

Ehe- und Beziehungspastoral Rhein- und Oberberg